

Einrichtung provisorische Haltestellen Bottmingerstrasse (L37)

Wir bauen für die Zukunft und für Ihren Komfort. Mit der Erneuerung von Tramgleisen, Fahrleitungen und behindertengerechten Haltestellen wird die Linie 11 jahrzehntelang im besten Zustand sein.

Im Zusammenhang mit dem BLT-Bauprojekt der Linie 11 und den Vorarbeiten in der Stöckackerstrasse (Stöckackerstrasse inkl. Bahnübergang gesperrt) wird die Buslinie 37 via Bottmingerstrasse umgeleitet.

Für die entfallenden Haltestellen Gartenstadt der Linie 37 werden ersatzweise die provisorischen Haltestellen in der Bottmingerstrasse erstellt. Diese werden behindertengerecht erstellt.

Die baulichen Massnahmen für die provisorischen Haltestellen werden ab dem 26.01.2026 ausgeführt.

Die Haltestellen gehen ab dem 02.02.2026 im Betrieb.

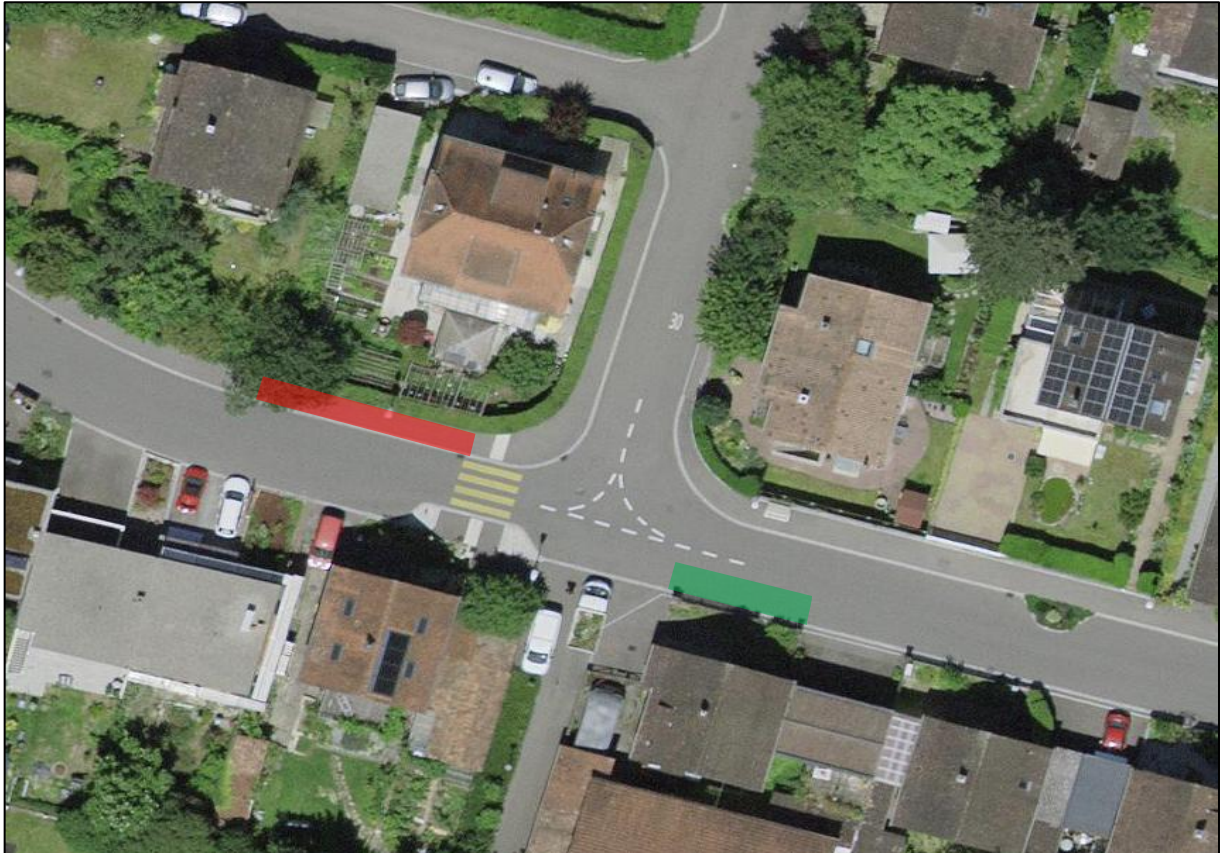
Die Skizze zu den Massnahmen können Sie der Seite 2 entnehmen.



Die BLT und die beauftragte Baufirma sind bestrebt, die Lärmemissionen so weit als möglich zu reduzieren und danken Ihnen im Voraus für Ihr Verständnis und Ihre Geduld.



blt.ch/linie11



Skizze 1: Haltestelle Bottmingerstrasse

Legende:



Haltestelle Bottmingerstrasse Fahrriichtung Arlesheim
Haltestelle Bottmingerstrasse Fahrriichtung Aesch

Wir bitten Sie, allfällige Pächter oder Mieter Ihres Grundstücks direkt über die anstehenden Beeinträchtigungen zu orientieren.