



# G E P

## Genereller Entwässerungsplan



## Inhalt des GEP

- Umfassende Bestandsaufnahme über den baulichen und betrieblichen Zustand der Abwasseranlagen
- Belastung der Birs und des Grundwassers durch die Abwasseranlagen
- Lösungsvorschläge für einen sicheren und wirtschaftlichen Betrieb
- Richtlinien für zukünftige Planung, Bau, Betrieb und Werterhaltung
- Schnittstellen zum reg. Entwässerungsplan REP des Kantons



# Gesetzliche Grundlagen

- Eidg. Gewässerschutzverordnung 1998
- Kant. Gesetz über den Gewässerschutz 2003:  
verpflichtet die Gemeinden, einen GEP zu erstellen



## Vorgehen

- Auftrag zur Erstellung des GEP an Ingenieurbüro Gnehm-Schäfer gsi
- Vorprüfung durch Kanton (AUE) ➔ i.O.
- **GEP (exkl. Dreispitzareal) liegt zur Genehmigung durch die Gemeindeversammlung vor**
- Genehmigung durch Regierungsrat BL
- Ist behördenverbindlich und muss periodisch überprüft und wenn nötig angepasst werden

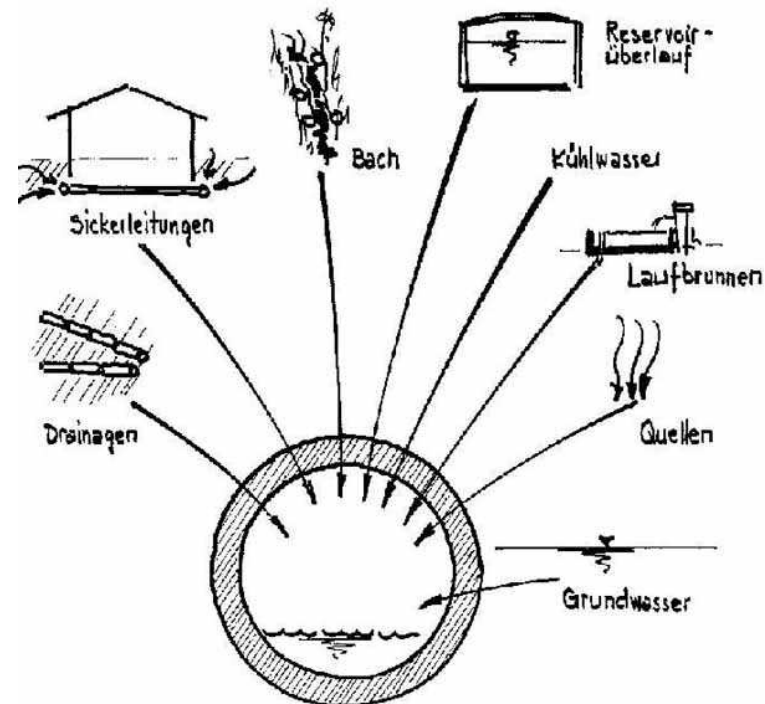


## Grundlage: 6 Zustandsberichte

1. Gewässer (Bäche, die der Birs zufließen)
2. Fremdwasser (Brunnen, Quellen, Drainagen)
3. Versickerung (nicht verschmutztes Abwasser)
4. Einzugsgebiet (exkl. Dreispitz)
5. Kanalisation (baulicher Zustand)
6. Gefahren

# Schwerpunkte

- Schutz der Birs und des Grundwassers vor Schmutzwasser
- Reduktion von Sauberwasser in der Mischwasserkanalisation (und der ARA)

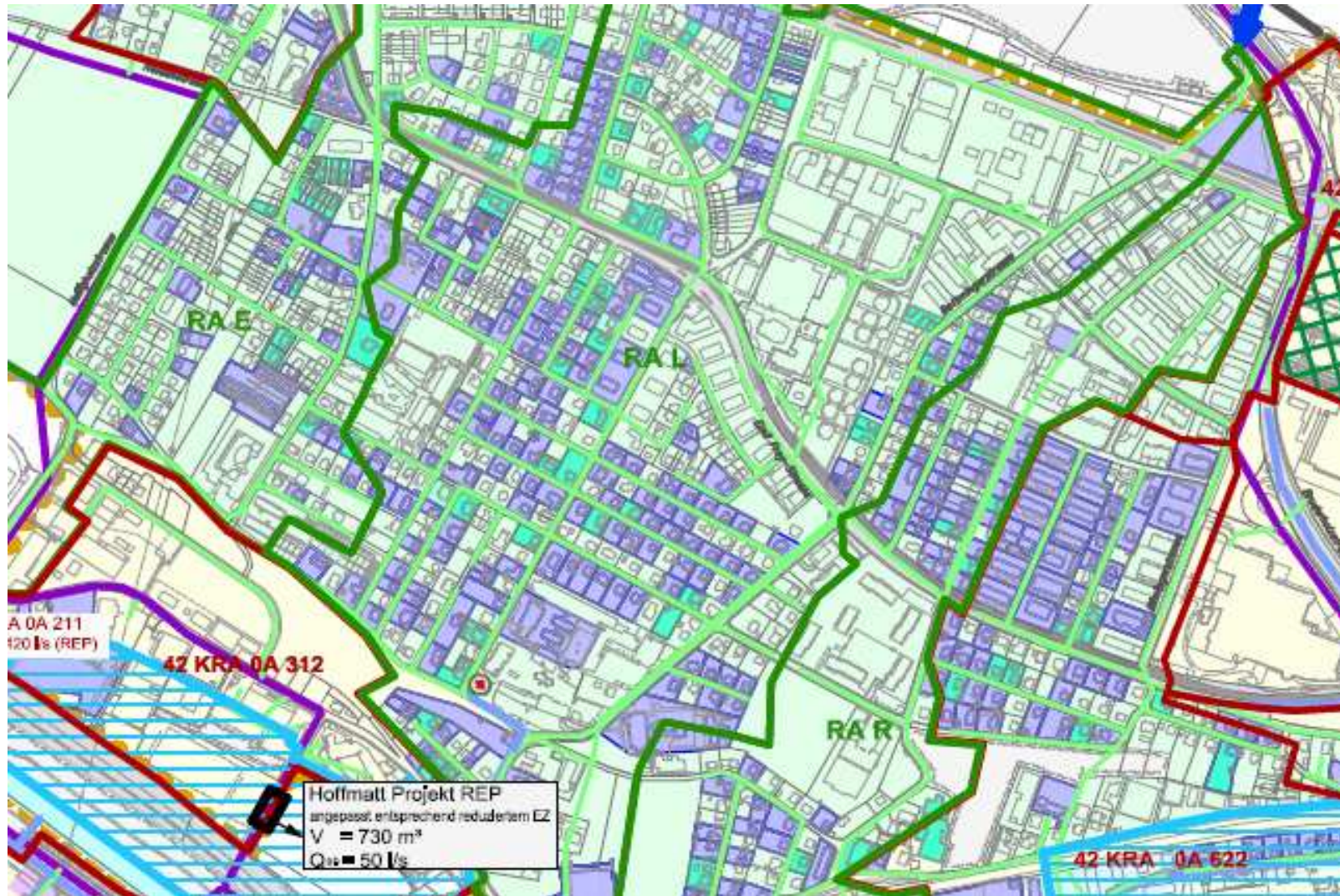




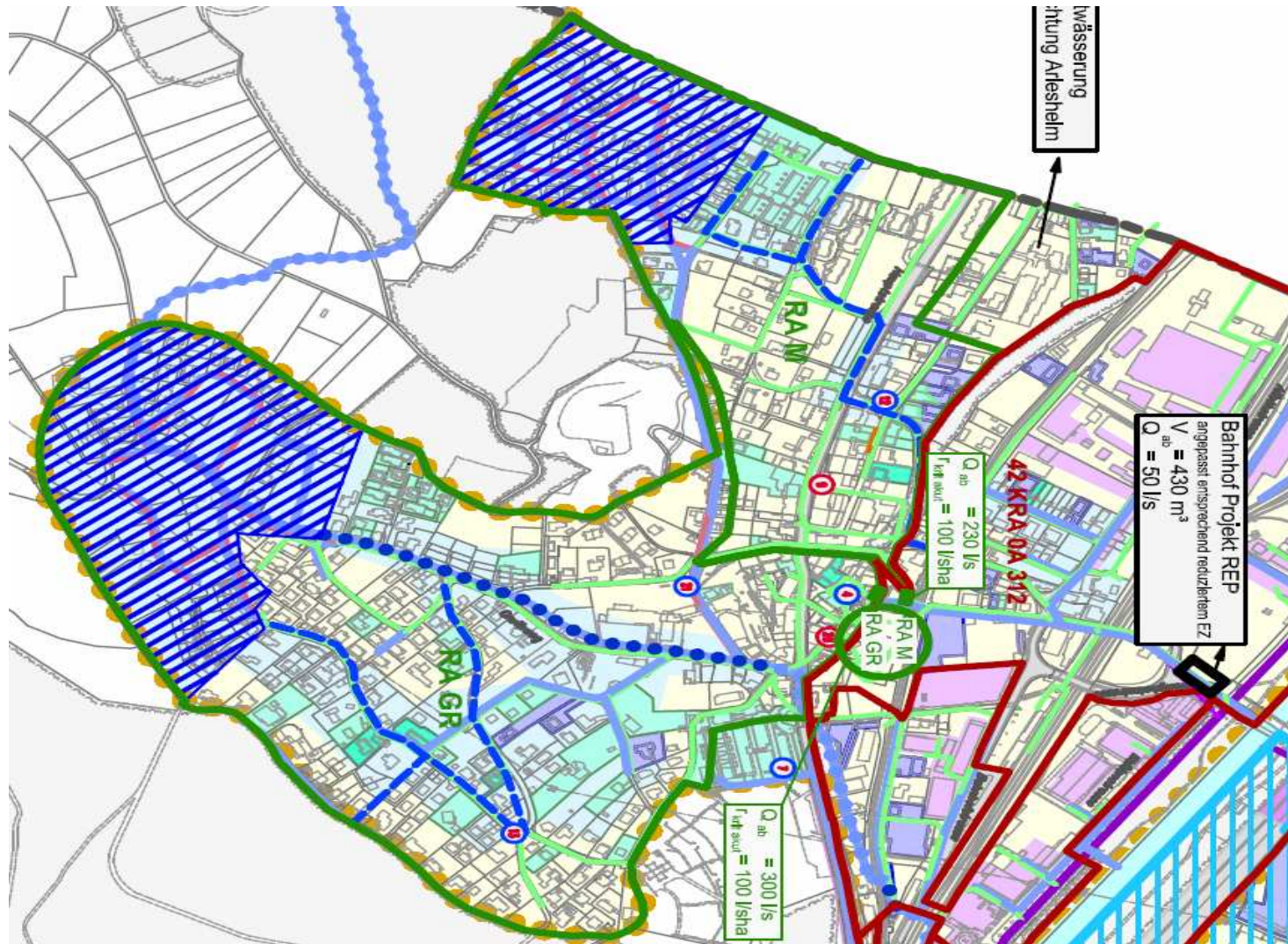
## Variante 1

	<b>M'stein West</b>	<b>M'stein Ost</b>
<b>Massnahmen</b>	Versickerung + ca. 1500 Parz.	Best. Trennsystem erschliessen
<b>Kosten kommunal</b>	Umbau RA's  0,1 Mio	Neubau WAR-L 1500m  3,0 Mio.
<b>Kosten privat</b>	1500 x ca. Fr. 5000	65 x ca. Fr. 15 000

# Variante 1 M'stein West



# Variante 1 M'stein Ost





## Variante 2

	<b>M'stein West</b>	<b>M'stein Ost</b>
<b>Massnahmen</b>	Versickerung ca. 1500 Parz.	Ausbau Trennsystem
<b>Kosten kommunal</b>	Umbau RA's  0,1 Mio	Neubau WAR-L 1780m  3,7 Mio.
<b>Kosten privat</b>	1500 x ca. Fr. 5000	110 x ca. Fr. 15 000



## Variante 3

	<b>M'stein West</b>	<b>M'stein Ost</b>
<b>Massnahmen</b>	Versickerung ca. 1500 Parz.	Vollausbau Trennsystem
<b>Kosten kommunal</b>	Umbau RA's  0,1 Mio	Neubau WAR-L 2650m  5,4 Mio.
<b>Kosten privat</b>	1500 x ca. Fr. 5000	600 x ca. Fr. 15 000



## Variante Offene Ableitung des Predigerhofbächleins

- Ausdolung nur im unbebauten Gebiet Heiligholz möglich
- Kosten für Bau ca. 7,5 Mio. ohne Landerwerb
- Kosten - Nutzenverhältnis nicht gegeben

**Übrige Bäche:** keine offene Ableitung möglich

**Empfehlung:** Verzicht auf weitergehende Massnahmen



# Fazit und Empfehlung

## Variante 1

- M'stein West: Ausbau der dezentralen Versickerung
- M'stein Ost: Erschliessung der best. Trennsysteme
- Umbau der kommunalen Entlastungsbecken in Koordination mit Kanton

## Begründung:

- Grösste Flexibilität für die Zukunft
- Bestes Kosten- Nutzenverhältnis
- Erfüllt Anforderungen des Kantons



## GEP Dreispitz

- Kanalisationsnetz im Besitz der Dreispitz-Management AG
- Lässt GEP für das Dreispitzareal aus eigenen Mitteln erstellen
- Gleiches Ingenieurbüro Gnehm-Schäfer gsi
- Koordination mit der Gemeinde gewährleistet
- Genehmigung durch Kanton erforderlich